

Guide d'utilisation du capteur de courant 5 A GT550

Matériel nécessaire :

- 1 x carte compatible Uno®
 - 1 x [jeu de cordons M/F](#)
 - 1 x module capteur de courant 5 A GT550
-

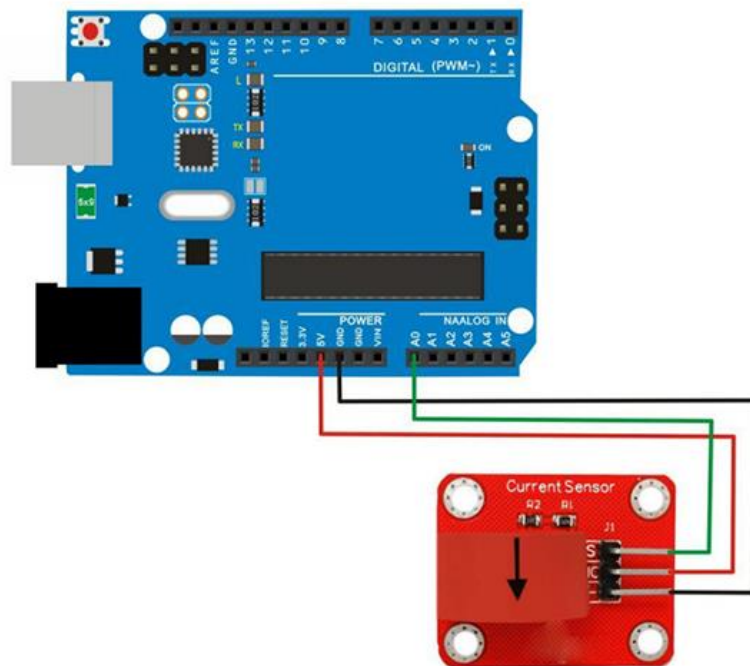


Présentation du module :

Capteur d'intensité basé sur un TA12-200 permettant de mesurer un courant jusqu'à 5 A.

Connexion du module :

Raccordez le capteur aux broches de la carte compatible Uno comme représenté ci-dessous :



Exemple de programme :

```
#define ELECTRICITY_SENSOR A0
float amplitude_current;
float effective_value;
void setup()
{
  Serial.begin(9600);
  pins_init();
}
void loop()
{
  int sensor_max;
  sensor_max = getMaxValue();
  Serial.print("sensor_max = ");
  Serial.println(sensor_max);

  Serial.println("The amplitude of the current is(in mA)");
  Serial.println(amplitude_current, 1);
  Serial.println(effective_value, 1);
}
void pins_init()
{
  pinMode(ELECTRICITY_SENSOR, INPUT);
}

int getMaxValue()
{
  int sensorValue; //value read from the sensor
  int sensorMax = 0;
  uint32_t start_time = millis();
  while ((millis() - start_time) < 1000) //sample for 1000ms
  {
    sensorValue = analogRead(ELECTRICITY_SENSOR);
    if (sensorValue > sensorMax)
    {
      sensorMax = sensorValue;
    }
  }
  return sensorMax;
}
```

Si vous rencontrez des problèmes, merci de nous contacter par courriel à :

sav@gotronic.fr