



ÉTUI EN ALUMINIUM POUR RASPBERRY PI 5

RB-CaseP5-061B

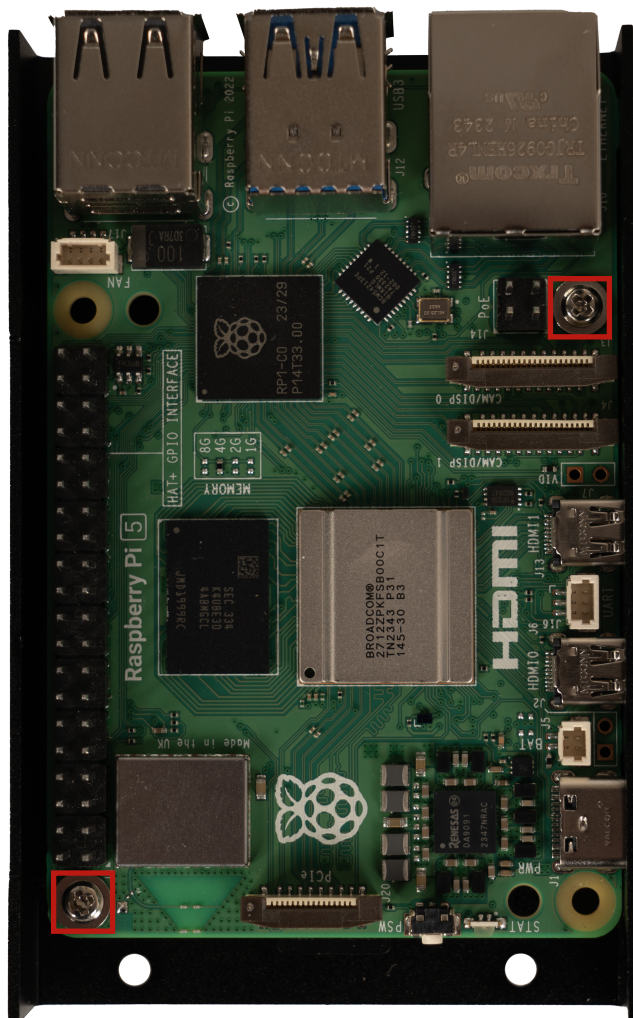
1. INFORMATIONS GÉNÉRALES

Chère cliente, cher client,

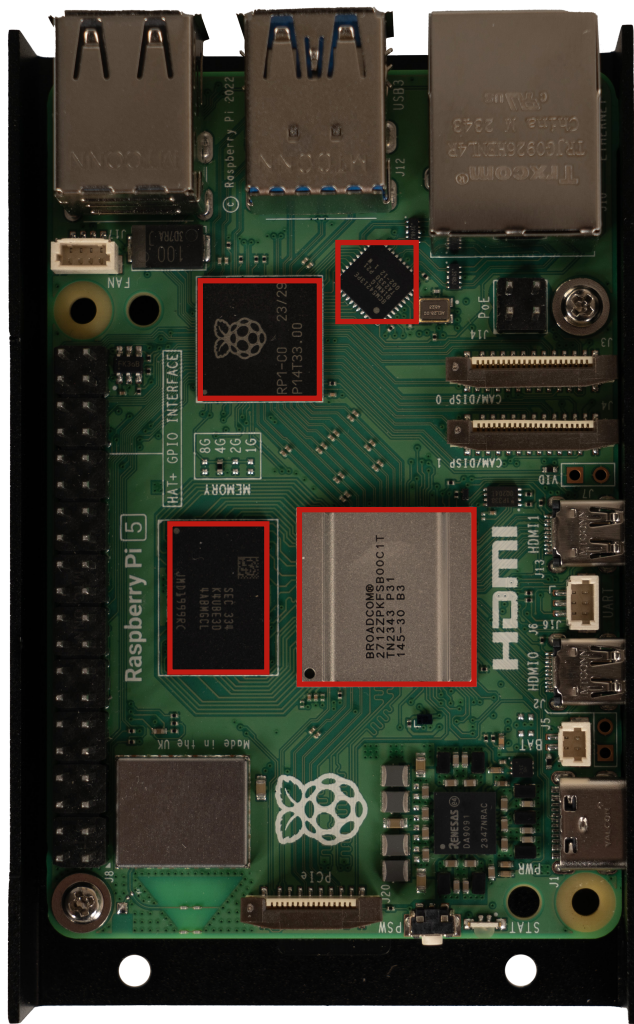
nous vous remercions d'avoir choisi notre produit. Dans ce qui suit, nous allons vous montrer ce dont vous devez tenir compte lors de la mise en service et de l'utilisation. Si vous rencontrez des problèmes inattendus lors de l'utilisation, n'hésitez pas à nous contacter.

2. MONTAGE

Placez votre Raspberry Pi 5 sur le dessus et fixez-le avec les vis fournies :



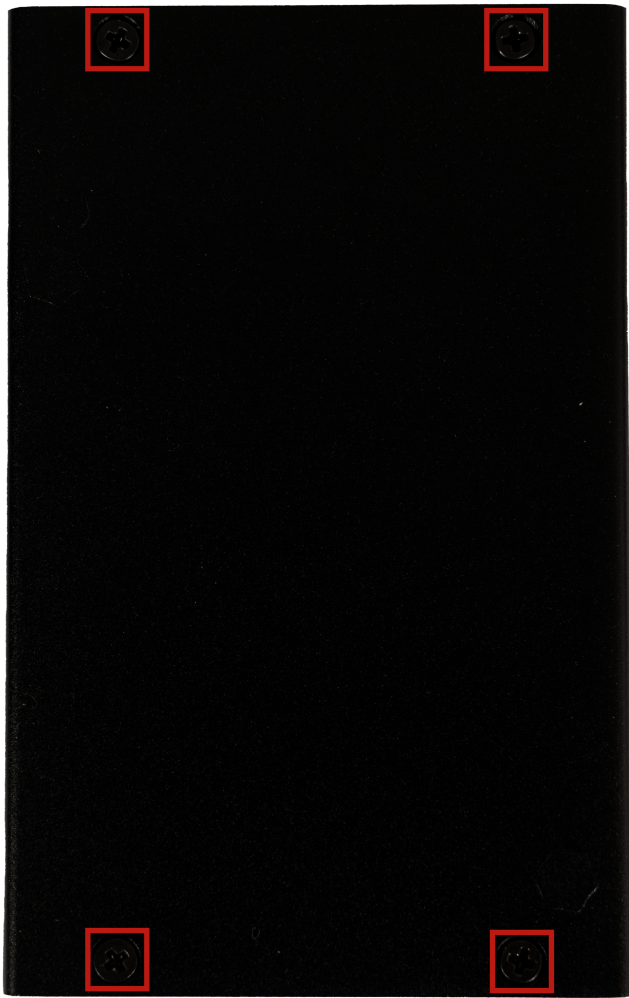
Fixez maintenant les dissipateurs thermiques fournis à votre Raspberry Pi. Pour ce faire, retirez le film adhésif des tampons thermiques et placez les dissipateurs thermiques dans les positions suivantes :



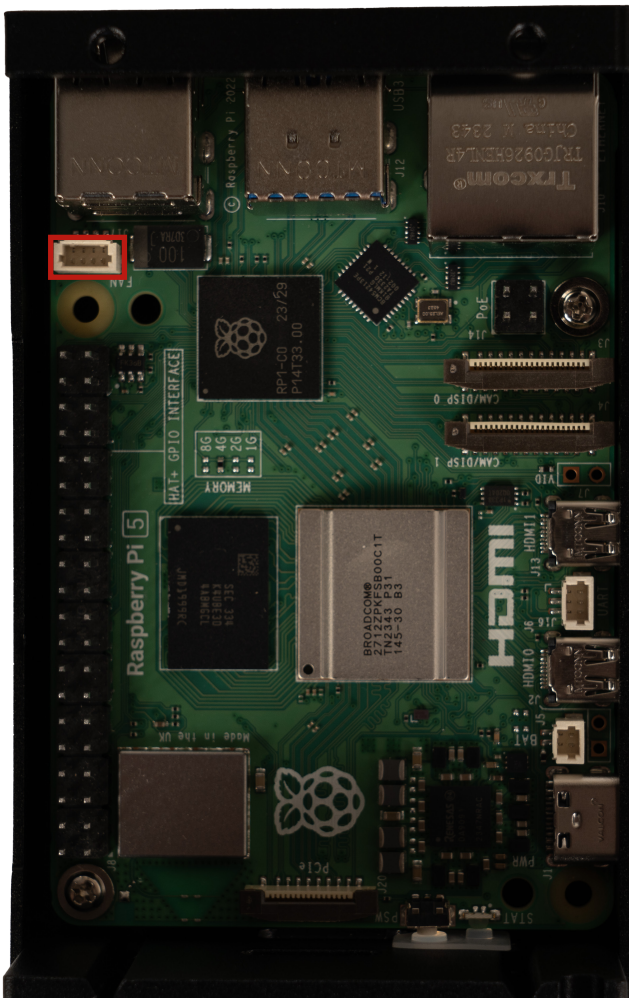
Insérez maintenant les deux couvercles dans le boîtier. Veillez à placer les couvercles du bon côté :



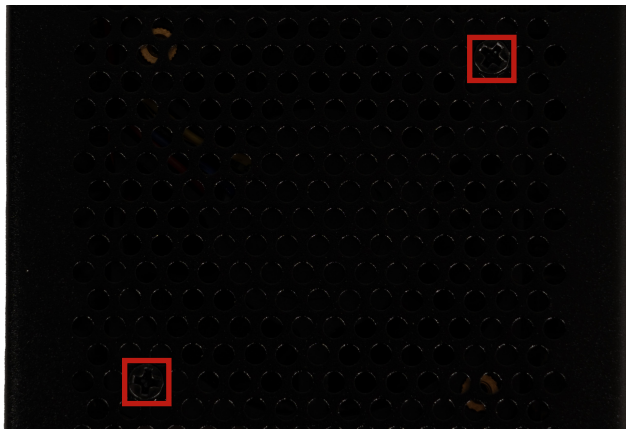
Retournez ensuite le boîtier et fixez les deux couvercles aux points marqués ci-dessous à l'aide des vis fournies :



Vous pouvez maintenant connecter le refroidisseur actif installé dans le boîtier en standard ou simplement le retirer du boîtier. Si vous souhaitez utiliser le ventilateur, connectez le câble du ventilateur à la connexion du ventilateur indiquée ci-dessous sur votre Raspberry Pi 5 :



Si vous ne souhaitez pas utiliser le ventilateur, vous pouvez retirer les vis indiquées ci-dessous et ainsi enlever le ventilateur :



Retournez ensuite le boîtier, placez le couvercle sur les deux panneaux et fixez-le aux points indiqués ci-dessous à l'aide des vis fournies. Votre boîtier est maintenant entièrement assemblé et prêt à l'emploi !



3. AUTRES INFORMATIONS

Nos obligations d'information et de reprise en vertu de la loi allemande sur les équipements électriques et électroniques (ElektroG)



SYMBOLE SUR LES ÉQUIPEMENTS ÉLECTRIQUES ET ÉLECTRONIQUES :

Cette poubelle barrée signifie que les appareils électriques et électroniques ne doivent pas être jetés dans les ordures ménagères. Vous devez déposer les appareils usagés dans un point de collecte. Avant de les déposer, vous devez séparer les piles et les accumulateurs usagés qui ne sont pas contenus dans l'ancien appareil.

OPTIONS DE RETOUR :

En tant qu'utilisateur final, vous pouvez remettre gratuitement votre ancien appareil (qui remplit essentiellement la même fonction que l'appareil neuf acheté chez nous) pour qu'il soit éliminé lors de l'achat d'un nouvel appareil. Les petits appareils dont les dimensions extérieures ne dépassent pas 25 cm peuvent être éliminés avec les quantités normales de déchets ménagers, que vous ayez ou non acheté un nouvel appareil.

POSSIBILITÉ DE RETOUR DANS NOS LOCAUX PENDANT LES HEURES D'OUVERTURE :

SIMAC Electronics GmbH, Pascalstr. 8, D-47506 Neukirchen-Vluyn

OPTION DE RETOUR DANS VOTRE RÉGION :

Nous vous enverrons un timbre pour colis avec lequel vous pourrez nous renvoyer l'appareil gratuitement. Pour ce faire, veuillez nous contacter par e-mail à l'adresse Service@joy-it.net ou par téléphone.

INFORMATIONS SUR L'EMBALLAGE :

Veuillez emballer soigneusement votre ancien appareil pour le transport. Si vous n'avez pas de matériel d'emballage approprié ou si vous ne souhaitez pas utiliser le vôtre, veuillez nous contacter et nous vous enverrons un emballage adapté.

4. SOUTIEN

Nous sommes également à votre disposition après votre achat. Si vous avez encore des questions ou si des problèmes surviennent, nous sommes également disponibles par e-mail, par téléphone et par le système d'assistance par tickets.

E-Mail: service@joy-it.net

Système de tickets : <http://support.joy-it.net>

Téléphone : +49 (0)2845 9360 - 50 (lun. - do. : 09:00 - 17:00 Uhr, ven. : 09:00 - 14:30 Uhr)

Pour plus d'informations, veuillez consulter notre site web :

www.joy-it.net